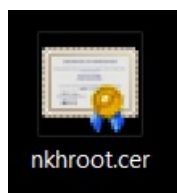


Tanúsítvány telepítése

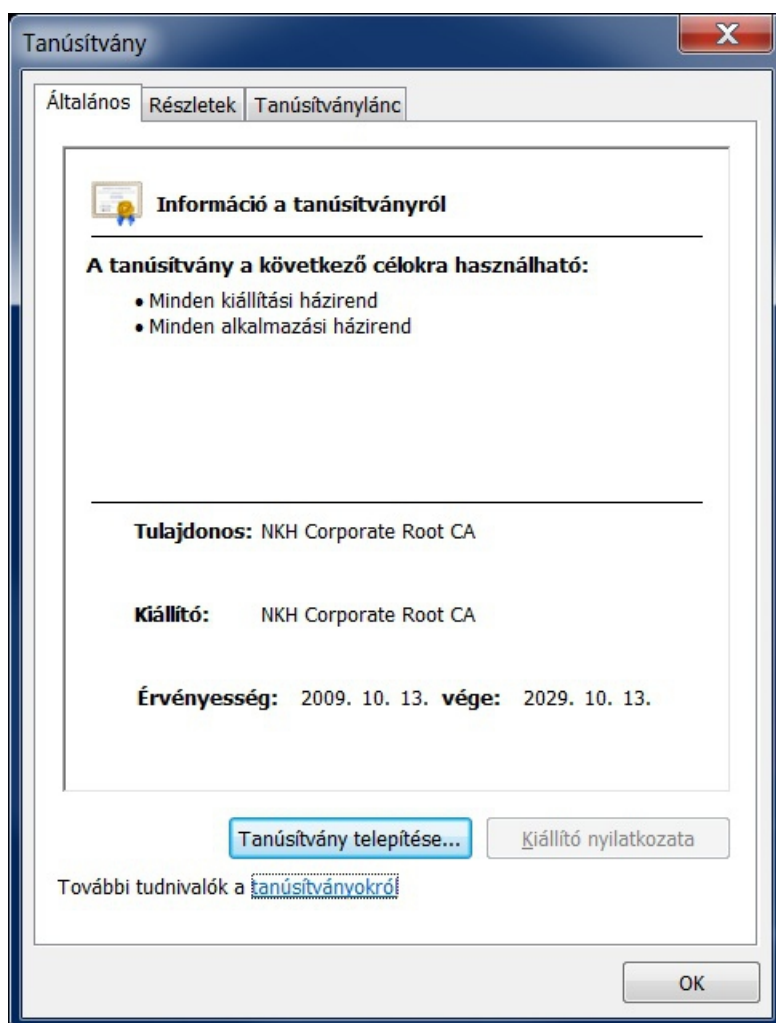
Petitan rendszer esetén az alábbi teendőket az **AutoTeszt 3 Szerver-t** futtató számítógépen kell elvégezni.

Állítsa be a számítógép óráját a valós dátumra és időre.

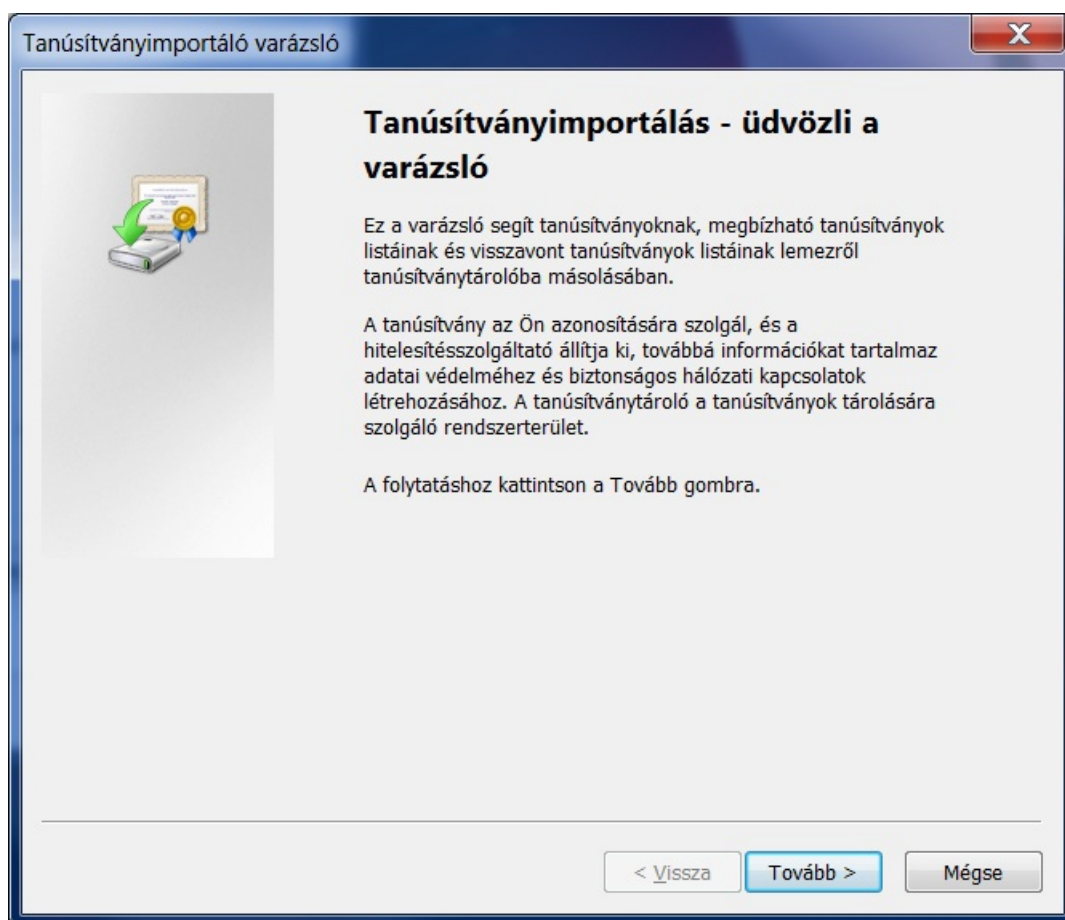
Töltse le és mentse el az nkhroot.cer tanúsítványt [INNEN](#).



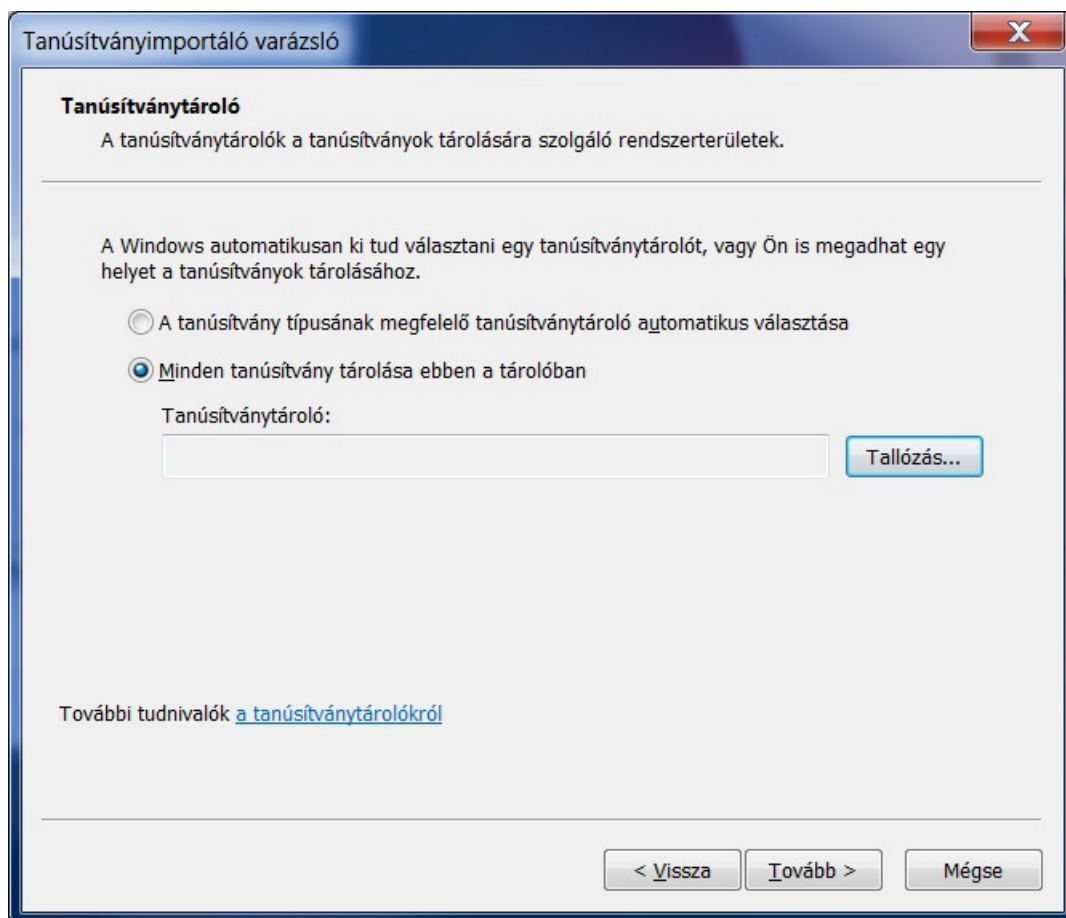
A letöltött és elmentett tanúsítványra kattintson duplán, ekkor megjelenik a tanúsítvány adatlapja. Itt az „Általános” fülön kattintson a „Tanúsítvány telepítése...” gombra.



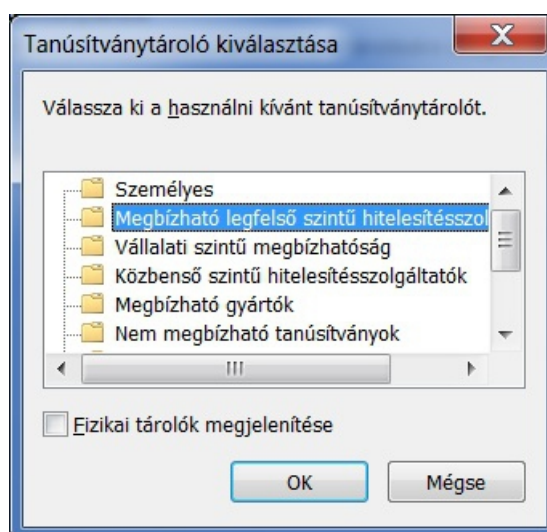
Megnyílik a tanúsítványimportáló varázsló. Az üdvözlőképernyőn nyomja meg a „Tovább >” gombot.



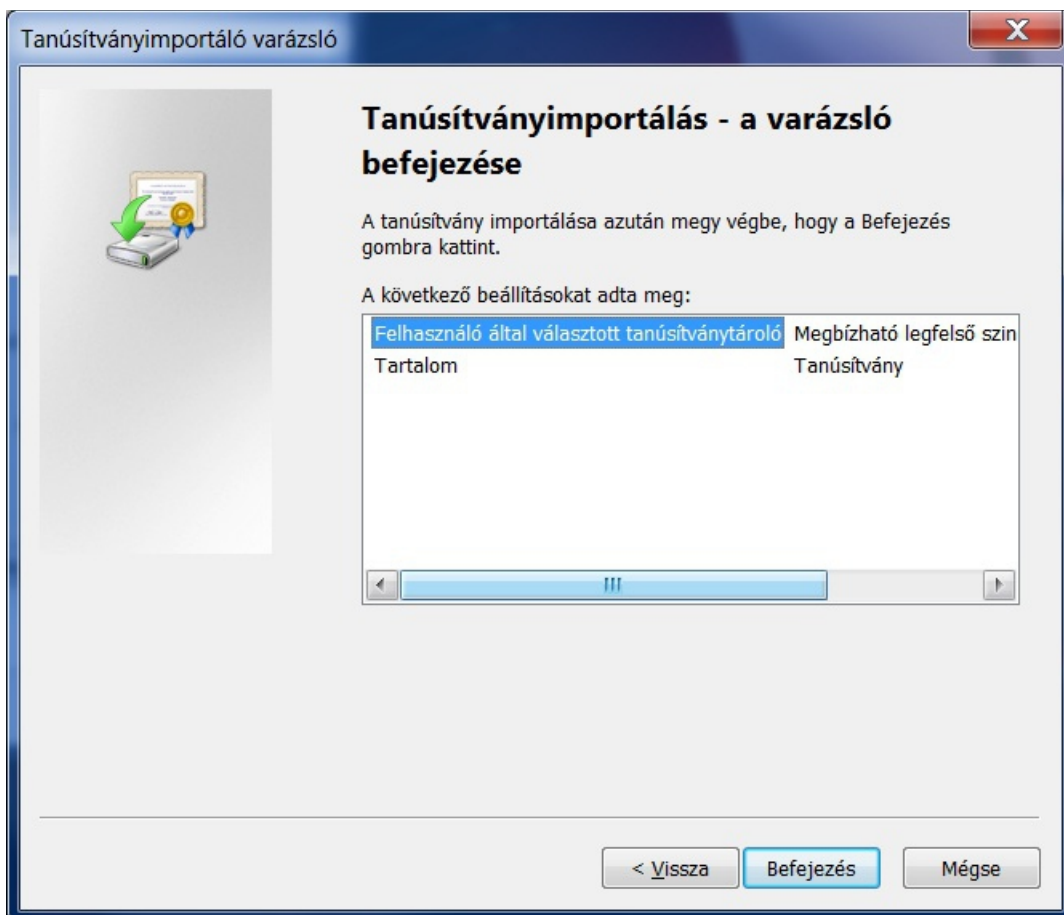
FONTOS!! A tanúsítványtároló képernyőn válassza a „Minden tanúsítvány tárolása ebben a tárolóban” opciót, majd nyomja meg a „Tallózás...” gombot.



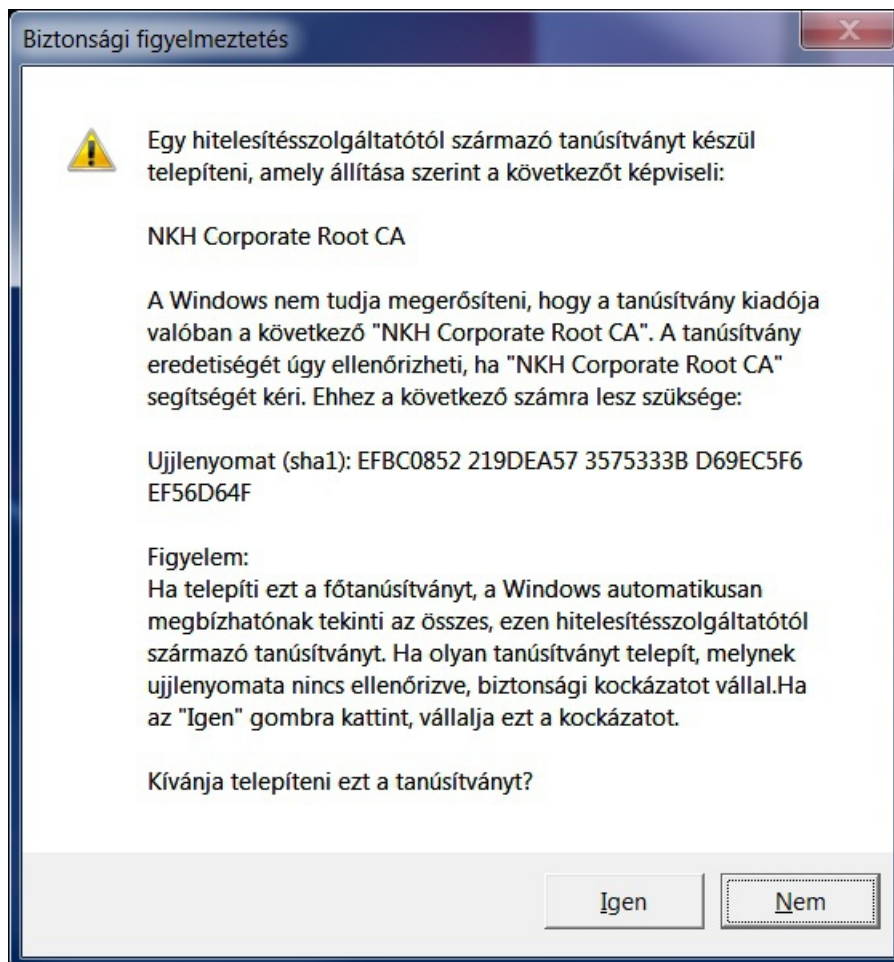
A megjelenő tanúsítványtároló kiválasztás képernyőn válassza ki a „Megbízható legfelső szintű hitelesítésszolgáltató” sort, majd nyomja meg az „OK” gombot. Visszajutunk a tanúsítványtároló képernyőre, itt nyomja meg a „Tovább >” gombot



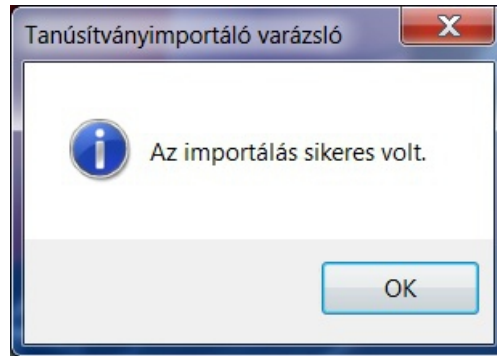
A tanúsítványimportáló varázsló befejező képernyőn nyomja meg a „Befejezés gombot.



Az esetlegesen megjelenő biztonsági figyelmeztetés ablakban nyomja meg az „Igen” gombot.



A tanúsítványimportáló varázsló sikeres importálás ablakban nyomja meg az „OK” gombot.



Indítsa újra a rendszert és ellenőrizze le hogy megfelelően működik-e. Ha a probléma továbbra is fennáll, hívja munkatársunkat a +36 62 499 212 telefonszámon.

PeTitan Kft.