

## Az Autoteszt 2.0 telepítése hálózati működéssel

Hálózati működés esetén az Autoteszt 2.0 telepítőjét le kell futtatnunk az összes telepíteni kívánt PC-n. Lépések:

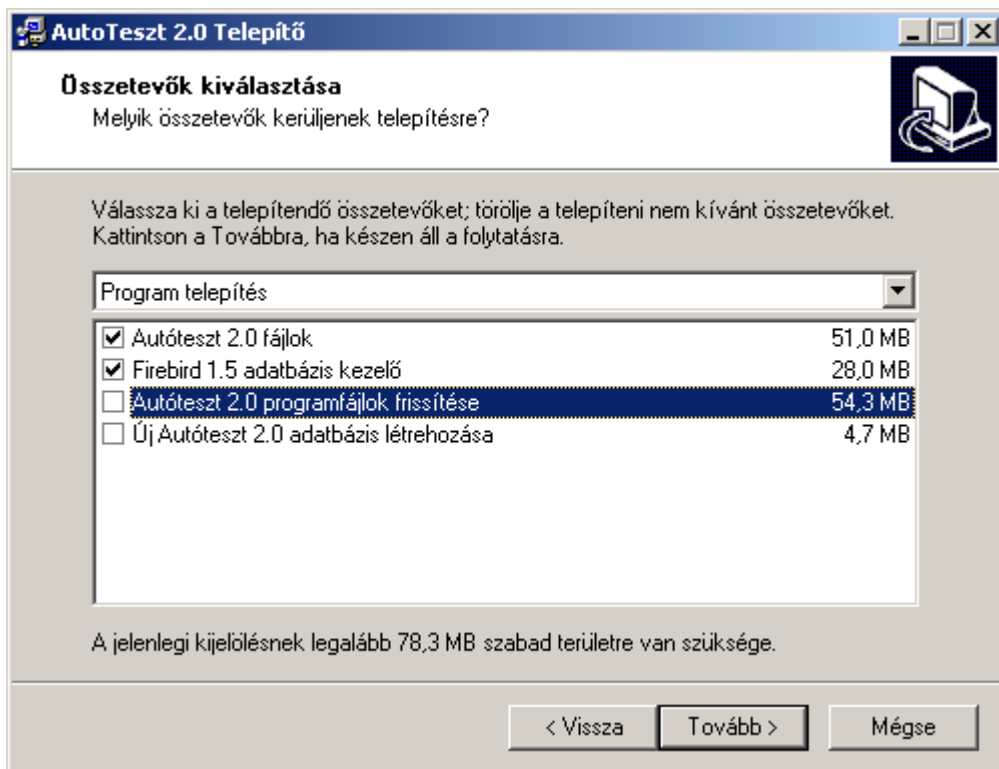
## 1 Szerver gép telepítése

- 1.1 Jelöljük ki melyik gépen lesz az adatbázis. Csak erre a gépre kell feltelepíteni a firebird adatbáziskezelőt.
- 1.2 Indítsuk el ezen a gépen a telepítőt. Az összetevők kiválasztásánál (1. ábra) jelölje meg az *Autoteszt 2.0 fájlok* és a *Firebird 1.5 adatbázis kezelő* jelölő boxot.
- 1.3 Kattintson a *Tovább* gombra a telepítéshez
- 1.4 A telepítés végeztével indítsuk újra a gépet, majd csatlakoztassuk a hardver kulcsot.
- 1.5 Kliensek hozzáadása
  - 1.5.1 Indítsuk el az Autoteszt 2.0 programot
  - 1.5.2 Jelentkezzünk be disztribúorként (login név: distrib, jelszó: distrib; A jelszót ajánlatos a telepítés után megváltoztatni).
  - 1.5.3 Lépünk be a *Törzsadatok karbantartó->Munkaállomások karbantartása* menüpontba.
  - 1.5.4 Kattintsunk a *Karbantart, majd a Felvesz* gombra. (2. ábra).
  - 1.5.5 A munkaállomás számának adjunk meg egy tetszőleges 0-tól nagyobb és 9999-nél kisebb számot. Írjuk be a megnevezésbe a gép nevét (pl.: Zöldkártya állomás). Válasszuk ki a használt nyelvet. Majd kattintsunk az *Elfogad* gombra.
  - 1.5.6 Ahány munkaállomást hozzá szeretnénk adni a rendszerhez, annyiszor végezzük el az 1.5.4 – 1.5.5 pontokat.

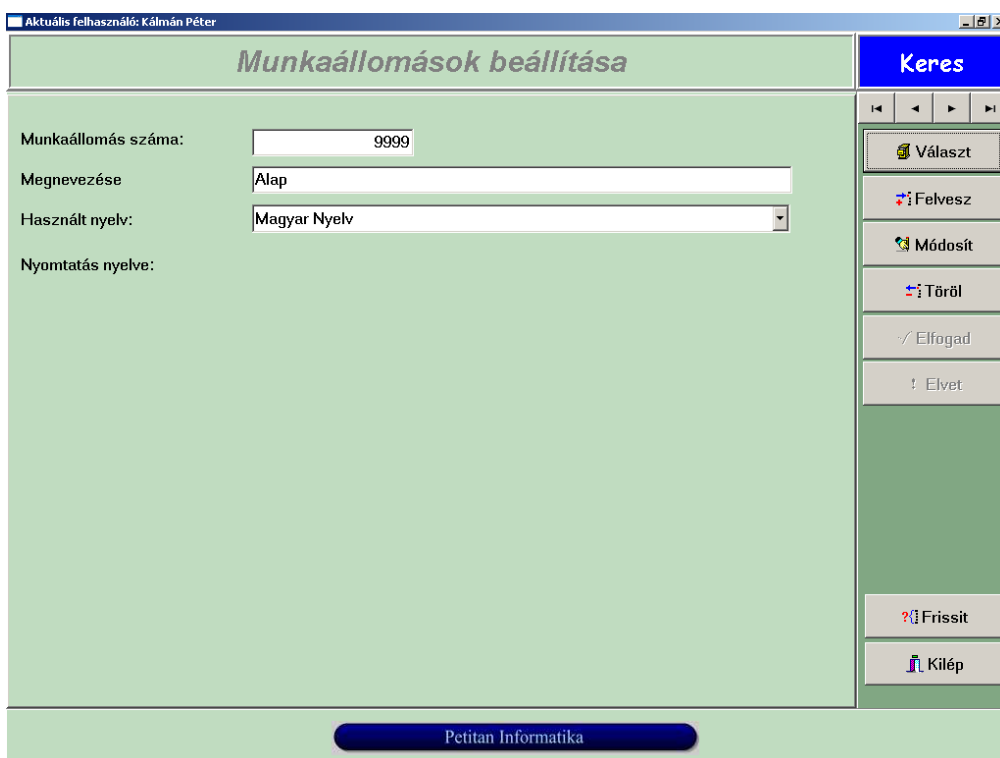
## 2 Kliensek telepítése

- 2.1 A kiválasztott gépen indítsuk el a telepítőt.
- 2.2 Az összetevők kiválasztásánál jelölje meg a legelső jelölő boxot (*Autóteszt 2.0 fájlok*).
- 2.3 Kattintson a *Tovább* gombra a telepítéshez.
- 2.4 Indítsa el a Windows Intézőt (Start menü, jobb egér gomb). Lépjen be a „Program Files\Autoteszt 2.0” könyvtárba. Keresse meg az Autoteszt.ini fájlt. Nyissuk meg szerkesztésre (Dupla kattintás a fájlra).
  - 2.4.1 Az [Interbase] szekciónál módosítsuk a *DataBaseName* bejegyzést. Adjuk meg az adatbázis elérési útját a következő módon:  
DataBaseName = 'Számítógép név:adatbázis elérési útja'  
Például egy IRODA nevű számítógépen levő adatbázist az alábbi módon érhetünk el:  
DataBaseName = 'IRODA:C:\windows\ibdata\SC3\_2\_0.gdb'
  - 2.4.2 A [WORKSTATION] szekciónál módosítsuk a NUMBER bejegyzést. Írjuk be az 1.5.5 pontban felvett, megfelelő munkaállomás számot.
- 2.5 Mentsük el a módosításokat.
- 2.6 Ahány munkaállomást hozzá szeretnénk adni a rendszerhez, annyiszor végezzük el az 2.1 – 2.5 pontokat.

**Figyelem! Ha be van kapcsolva a tűzfal a szerver,- vagy kilens gépeken, akkor engedélyezzük a 3050 portot.**



Ábra 1: Telepítendő összetevők kiválasztása



Ábra 2: Munkaállomás adatok megadása