

# Telepítési útmutató a PeTitan GJM2G szoftverhez

## Hol szerezhető be a telepítőprogram?

Az internetről, a PeTitan Informatika Bt. honlapjáról ([www.petitan.hu](http://www.petitan.hu)) regisztrálás után letölthető (*GJM2G Setup.exe*).

## Hova kell telepíteni?

A GJM2G egy interface, mely a GJM és a mérősori program(ok) közt teremt kapcsolatot. Éppen ezért olyan gépre kell telepíteni, amely kommunikálni képes a fenti programokkal. Ez lehetséges a gépek hálózatba kötésével, de akár több (vagy épp az összes) program futhat egy gépen is. A következő feltételeknek kell teljesülni:

- a GJM és a GJM2G között TCP/IP kapcsolatnak kell lennie,
- a GJM-nek és a GJM2G-nek rendelkeznie kell internet kapcsolattal (1521-es port legyen szabad),
- a GJM2G-nek írni-olvasni kell tudnia három megosztott mappát (input, output és backup),
- a mérősori program(ok)nak írni-olvasni kell tudnia ugyanezen megosztott mappákból kettőt (input és output).

A GJM2G WindowsXP operációs rendszer alatt fut, gépigénye megegyezik az operációs rendszer gépigényével, tehát bármely WinXP-s gépre telepíthető, amely megfelel a fenti feltételeknek.

Ajánlott a következő összeállítás:

- telepítse a GJM-et és a GJM2G-t az ügyviteli gépre
- a GJM2G által létrehozott mappákból ossza meg hálózaton az input és az output mappákat
- a mérősori program(ok)ban állítsa be a megosztott input és az output mappákat

## Hogyan kell telepíteni?

A telepítőprogram az elterjedt „varázsló” szisztémával működik, ha módosítás szükséges, akkor vissza lehet lépkedni a módosítandó részhez. A lépések a következők (képeket lásd a mellékletben):

- indítsa el a *GJM2G Setup.exe* állományt,
- az üdvözlőképernyőn nyomjon *Tovább* gombot (1. kép),
- olvassa el a licencszerződést, ha elfogadja a szerződési feltételeket jelölje be az *Elfogadom a szerződést* pontot és nyomja meg a *Tovább* gombot (2. kép),
- írja be, vagy tallózza ki a telepítési célmappát ha a felajánlott mappa (*C:\Program Files\GJM2G*) nem megfelelő, majd nyomja meg a *Tovább* gombot (3. kép),
- írja be, vagy tallózza ki a megosztott mappákat ha a felajánlott mappák (*C:\GJM2G\input*, *C:\GJM2G\output*, *C:\GJM2G\backup*) nem megfelelők, majd nyomja meg a *Tovább* gombot (4. kép),
- írja be a Start menübe kerülő ikonok mappáját ha a felajánlott mappa (*GJM2G*) nem megfelelő, majd nyomja meg a *Tovább* gombot (5. kép),
- ellenőrizze le a beállításokat, ha rendben vannak, nyomja meg a *Telepítés* gombot (6. kép),
- ha a telepítés (7. kép) véget ért, nyomja meg a *Befejezés* gombot (8. kép).

A rendszer korrekt működésének feltétele, hogy a GJM telepítése és beállítása helyesen történjen, illetve hogy a használatához szükséges jogosultságok ki legyenek osztva. Ennek érdekében telepítéskor vegye fel a kapcsolatot a GJM készítőjével, a Nemzeti Közlekedési Hatósággal ([www.nkh.hu](http://www.nkh.hu)).

## Hogyan kell indítani?

A gép indulásakor a GJM2G automatikusan elindul. Ha valamely okból ki kellett lépni, akkor kézzel is indítható a Start menüből. Ha a GJM és a GJM2G nem ugyanazon a gépen fut, akkor ügyelni kell rá, hogy sorrendben a GJM2G induljon először, csak azután a GJM. Első induláskor a programot regisztrálni kell.

## Hogyan kell regisztrálni?

Amennyiben Ön PeTitan szoftvereket telepít, rendelkeznie kell a PeTitan által Önnek kiosztott termékazonosító kóddal. Ha ez nem áll rendelkezésre, vagy felhasználta az összes kódját, vegye fel a kapcsolatot a PeTitan Informatika Bt-vel ([www.petitan.hu](http://www.petitan.hu)). Ha rendelkezik kóddal, akkor a következők szerint járjon el:

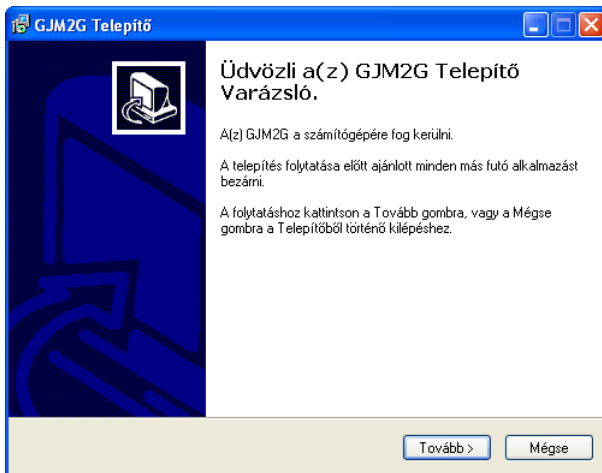
- gépeljen be egy termékazonosító kódot a *Program azonosítás* ablakba, majd nyomja meg a *OK* gombot (9. kép),
- válassza ki, hogy interneten (még nem működik), vagy telefonon akar regisztrálni, majd nyomja meg a *Tovább* gombot (10. kép),
- ha interneten regisztrál, akkor a folyamat automatikusan lezajlik, a végén nyomja meg a *Befejezés* gombot,
- ha telefonon regisztrál, akkor hívja a megadott számot és olvassa be a regisztrációs kódot, a visszakapott regisztrációs válaszkódot gépelje be, majd nyomja meg a *Tovább* gombot (11. kép),
- ellenőrizze le, hogy az igényelt funkciók engedélyezettek-e, majd nyomja meg a *Befejezés* gombot (12. kép).

## Hogyan kell használni?

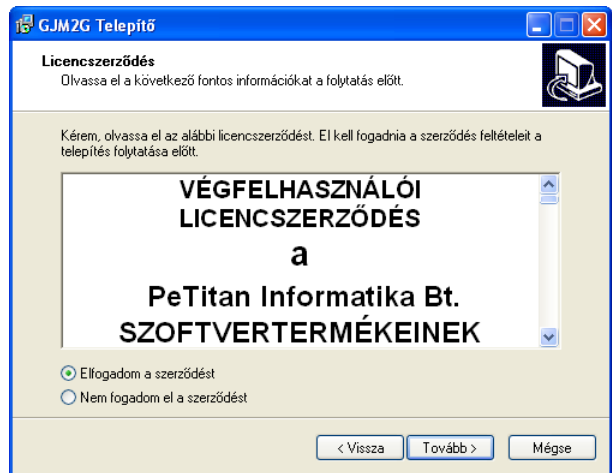
Alapvetően sehogy! A GJM2G funkcióit teljesen automatikusan végzi, beavatkozást nem igényel. Ha szeretné nyomon követni a működését, vagy megváltoztatni a beállításokat, akkor kattintson a system tray-en (a tálca jobb traktusa) a kis zöld-fekete ikonra. A felugró ablakban megtekintheti az eseménynaplót és a nyitott vizsgákat, illetve beállíthatja a naplófile méretét, az indítási státuszt (system tray, vagy ablak), a megosztott mappákat, a TCP/IP portot és az EFT határgöbe file elérési útvonalát. A *File* menü *Kilépés* pontjával csak indokolt esetben állítsa le a program futását, mivel ilyenkor megszűnik a kommunikáció a GJM és a mérősori program(ok) között. Ha már nincs szükség az ablakra, ajánlott becsukni azt a bezárás ikonnal. Ilyenkor a program visszakerül a system tray-re, így kisebb az esélye, hogy egy hozzá nem értő felhasználó „összekuszálja” a beállításokat, vagy véletlen kilép a programból.

# Melléklet

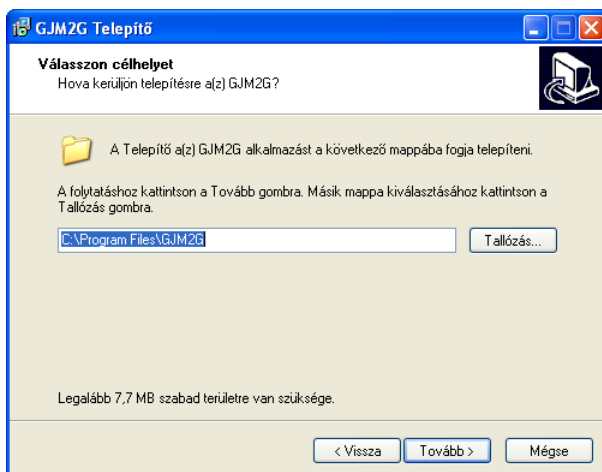
## A telepítés lépései



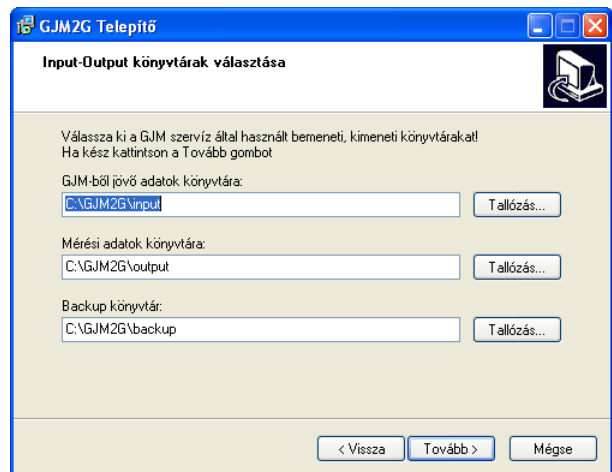
1. kép: Üdvözlő képernyő



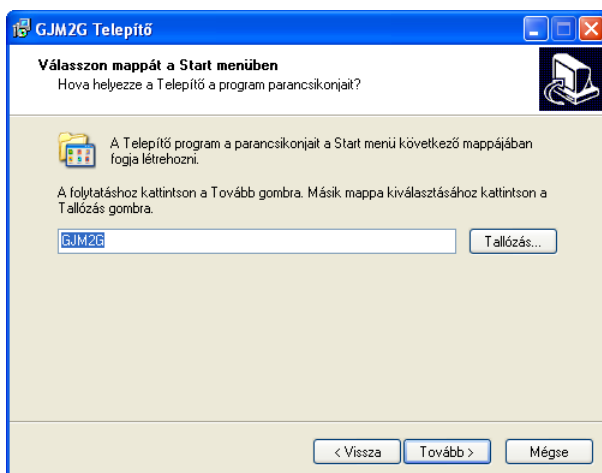
2. kép: Licencszerződés



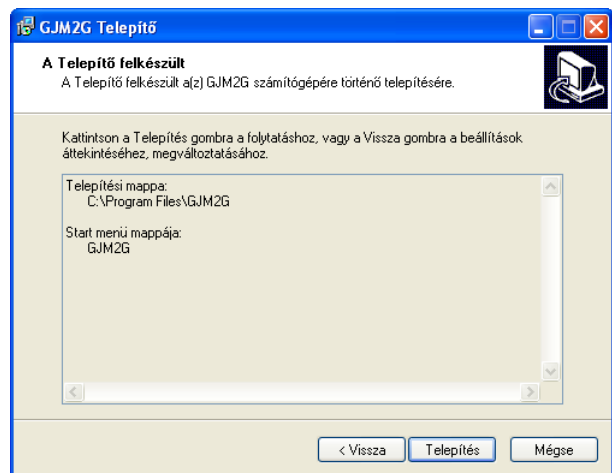
4. kép: Célmappa



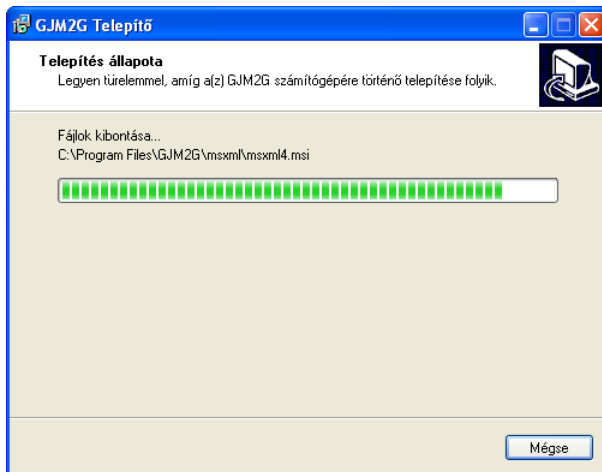
3. kép: Megosztott mappák



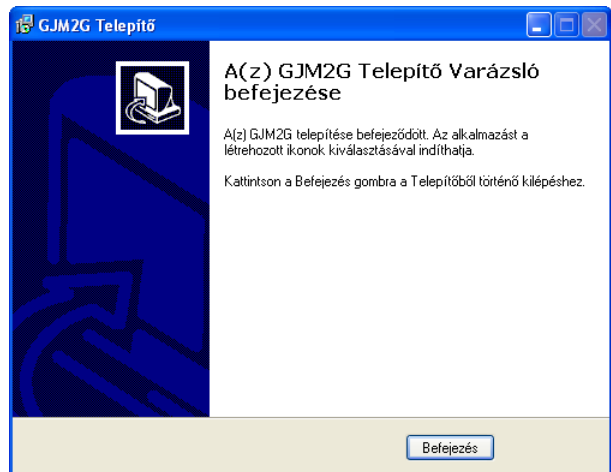
6. kép: Start menü mappa



5. kép: Ellenőrzés, telepítés indítása

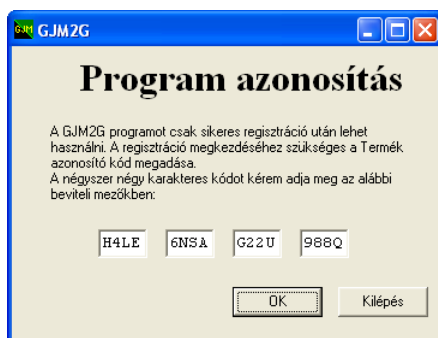


7. kép: Telepítés

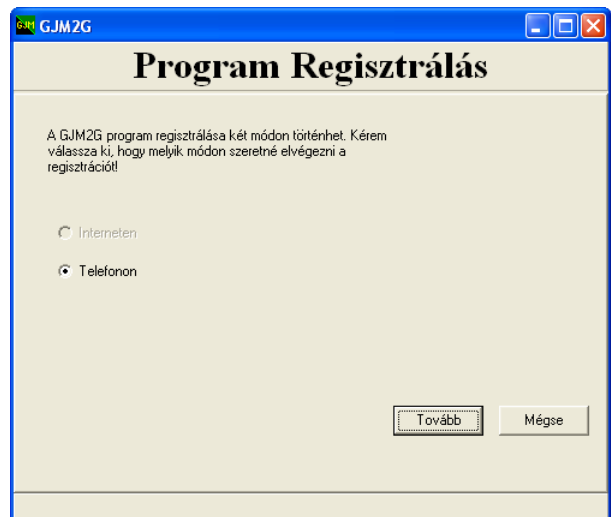


8. kép: Befejezés

## A regisztrálás lépései



10. kép: Program azonosítás



9. kép: Internet, vagy telefon



11. kép: Regisztrációs kódok



12. kép: Befejezés